



TECHNICKÉ SLUŽBY CHRUDIM 2000 spol. s r.o.

Sečská 809, 537 01 Chrudim



Váš dopis značky/ze dne

Naše značka

Vyřizuje/telefon

Chrudim



5.11.2018

Věc: Vyjádření o existenci sítí

Akce: Oprava opěrné zdi nad Širokými schody

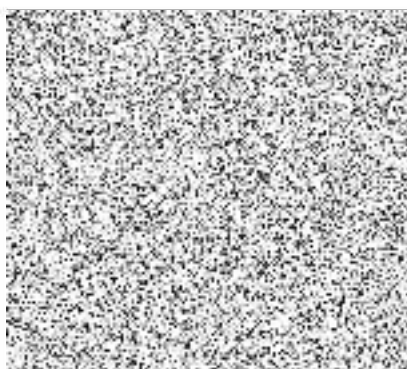
V zájmovém území nebo v jeho těsné blízkosti se nachází kabel veřejného osvětlení, který je nutno před zahájením prací vytyčit.

Při střetu s kabelem předat před záhozem správci VO.

Případné vytyčení kabelů můžeme provést na základě Vaší objednávky.

Toto vyjádření Technických služeb Chrudim 2000, spol. s r. o., je pouze stanovením technických podmínek provozovatele (správce) veřejného osvětlení (dále jen VO), avšak nenahrazuje souhlas města Chrudim jako vlastníka VO s převzetím nově budovaného VO do vlastnictví města Chrudim a jeho napojením na stávající VO.

Toto vyjádření má platnost pouze 1 rok od data jeho vystavení.



Telefon

Asistentka ředitele 469 638 817

Doprava a čištění 469 637 82

Svoz TDO 469 638 813

Správa hřbitovů 469 638 878

Sběrný dvůr 469 630 007

Veřejné osvětlení 515 538 453

Bankovní spojení

KB Chrudim

č.ú. 22021531/0100

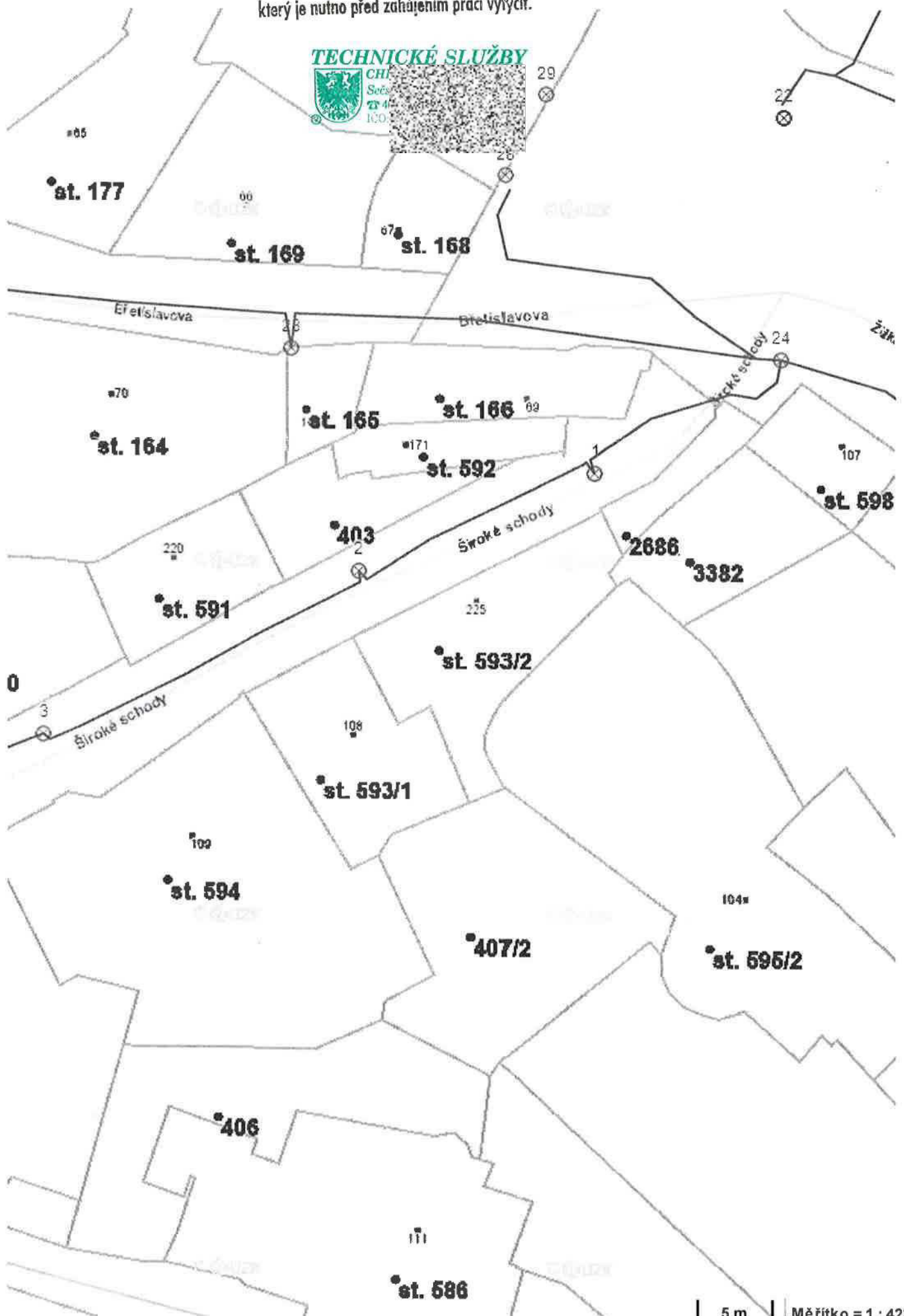
IČO 25292081

DIČ CZ25292081

E-mail ts@tschrudim.cz

V zájmovém území se nachází kabel VO,
který je nutno před zahájením prací vytyčit.

TECHNICKÉ SLUŽBY



5 m

Měřítko = 1 : 423

V zájmovém území se ■■ nachází kabel VO,
který je nutno před zahájením prací vytyčit.

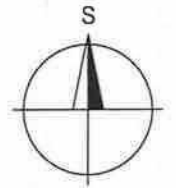


DOLNÍ ZEĎ

HORNÍ ZEĎ

LEGENDA:

□ □ hranice dotčeného území



PROJEKTOVAL		FORMÁT	2 A4
INVESTOR		DATUM	09.2018
Městský úřad Chrudim, Resselovo náměstí 77, 537 16 Chrudim		ÚČEL	DSP, PS
MÍSTO STAVBY: k.ú. Chrudim, p.č. 2686/2		ČÁST	
OPRAVA OPĚRNÉ ZDI NAD ŠIROKÝMI SCHODY NA POZEMKU p.č. 2686/2, CHRUDIM		MĚŘÍTKO	1:250
Situace širších vztahů		Č. KOPIE	ČÍS. VÝKRESU
			C1